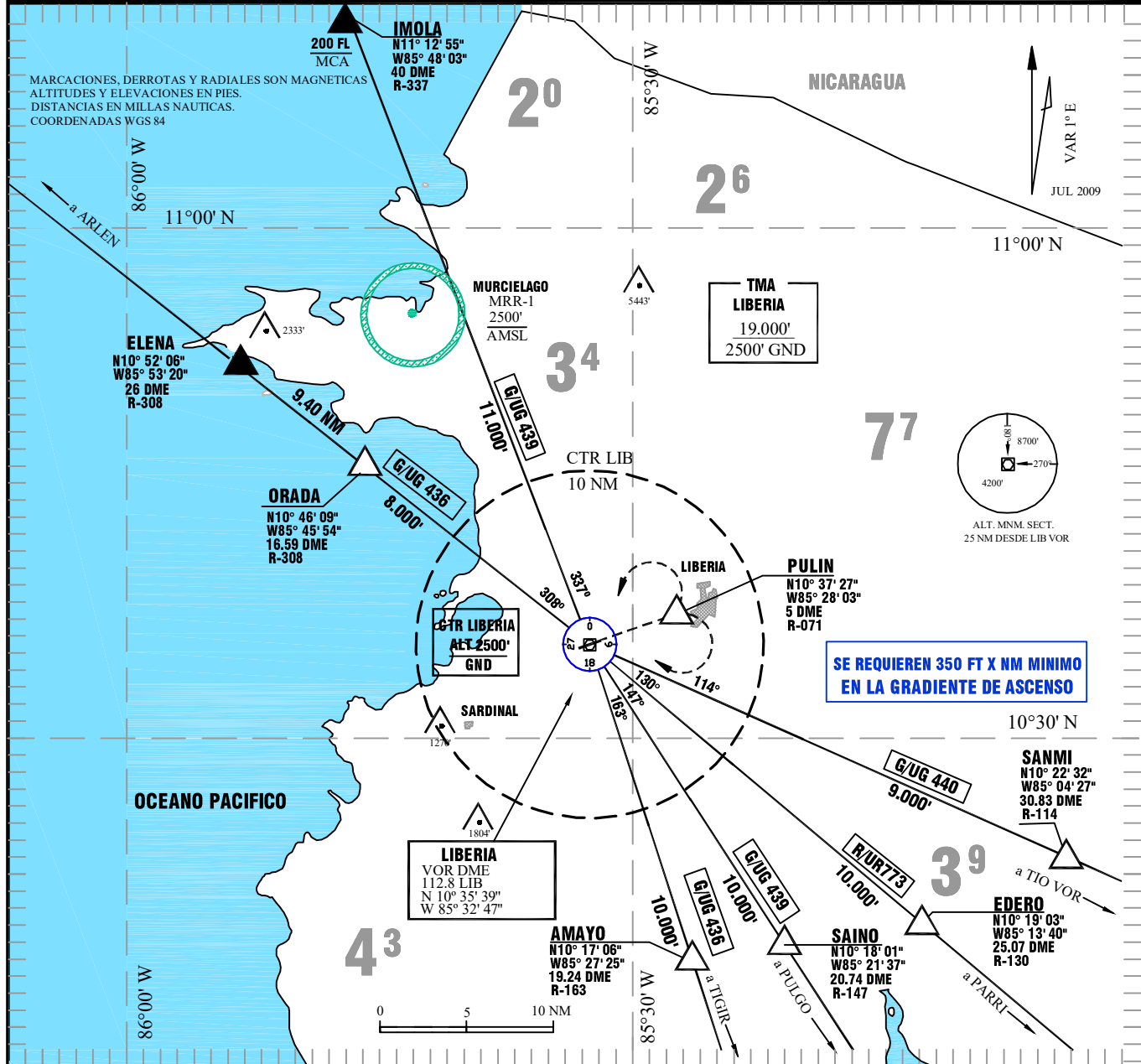


CARTA DE SALIDA NORMALIZADA  
VUELO POR INSTRUMENTOS (SID)

# SALIDA CAPULIN 2 RWY 07

DANIEL ODUBER Q. INTL.  
LIBERIA/ COSTA RICA

<b>CONTROL DE SUPERFICIE</b> LIBERIA SUPERFICIE 121.7	<b>TORRE DE CONTROL</b> LIBERIA TORRE 118.8	<b>FRECUENCIA DE SALIDA</b> LIBERIA APROXIMACION 119.8	<b>FRECUENCIA DE RUTA</b> CENAMER CONTROL SEC. 2 124.1
<b>AP.ELEV. 269'</b>	<b>VOR LIB 112.8</b>		



**DESPEGUE PISTA 07:**  
PARA AEROVIAS  
G/UG 436 Y G/UG 439

MANTENGA RUMBO DE PISTA CON EL MAXIMO REGIMEN DE ASCENSO POSIBLE HASTA 5 DME O 2500 PIES, LUEGO VIRE DERECHA ASCIENDIENDO HACIA EL VOR LIB, CRUCE EL VOR A 5000 PIES O SUPERIOR Y CONTINUE ABANDONANDO EL VOR EN LA AEROVIA AUTORIZADA.

**DESPEGUE PISTA 07:**  
PARA AEROVIAS  
G/UG 436- G/UG 439  
R/UR 773- G/UG 440

MANTENGA RUMBO DE PISTA CON EL MAXIMO REGIMEN DE ASCENSO POSIBLE HASTA 5 DME O 2500 PIES, LUEGO VIRE IZQUIERDA ASCIENDIENDO HACIA EL VOR LIB, CRUCE EL VOR A 5000 PIES O SUPERIOR Y CONTINUE ABANDONANDO EL VOR EN LA AEROVIA AUTORIZADA.

**PARA AEROVIA G/UG 436 SUR, TRANSICION AMAYO:**

ASCIENDA Y MANTENGA 10.000 PIES, ESPERE SUPERIOR DESPUES DEL FIJO AMAYO.

**PARA AEROVIA G/UG 439 SUR, TRANSICION SAINO:**

ASCIENDA Y MANTENGA 11.000 PIES, ESPERE SUPERIOR DESPUES DEL FIJO SAINO.

**PARA AEROVIA R/UR 773 TRANSICION EDERO:**

ASCIENDA Y MANTENGA 12.000 PIES, ESPERE SUPERIOR DESPUES DEL FIJO EDERO.

**PARA AEROVIA G/UG 440 TRANSICION SANMI:**

ASCIENDA Y MANTENGA 9.000 PIES, ESPERE SUPERIOR DESPUES DEL FIJO SANMI.

**PARA AEROVIA G/UG 436 NORTE, TRANSICION ORADA:**

ASCIENDA Y MANTENGA 11.000 PIES, ESPERE SUPERIOR DESPUES DEL FIJO ORADA.

**PARA AEROVIA G/UG 439 NORTE TRANSICION IMOLA:**

ASCIENDA Y MANTENGA 18.000 PIES. ESPERE SUPERIOR ANTES DE IMOLA. CRUCE IMOLA A 20.000' O SUPERIOR.